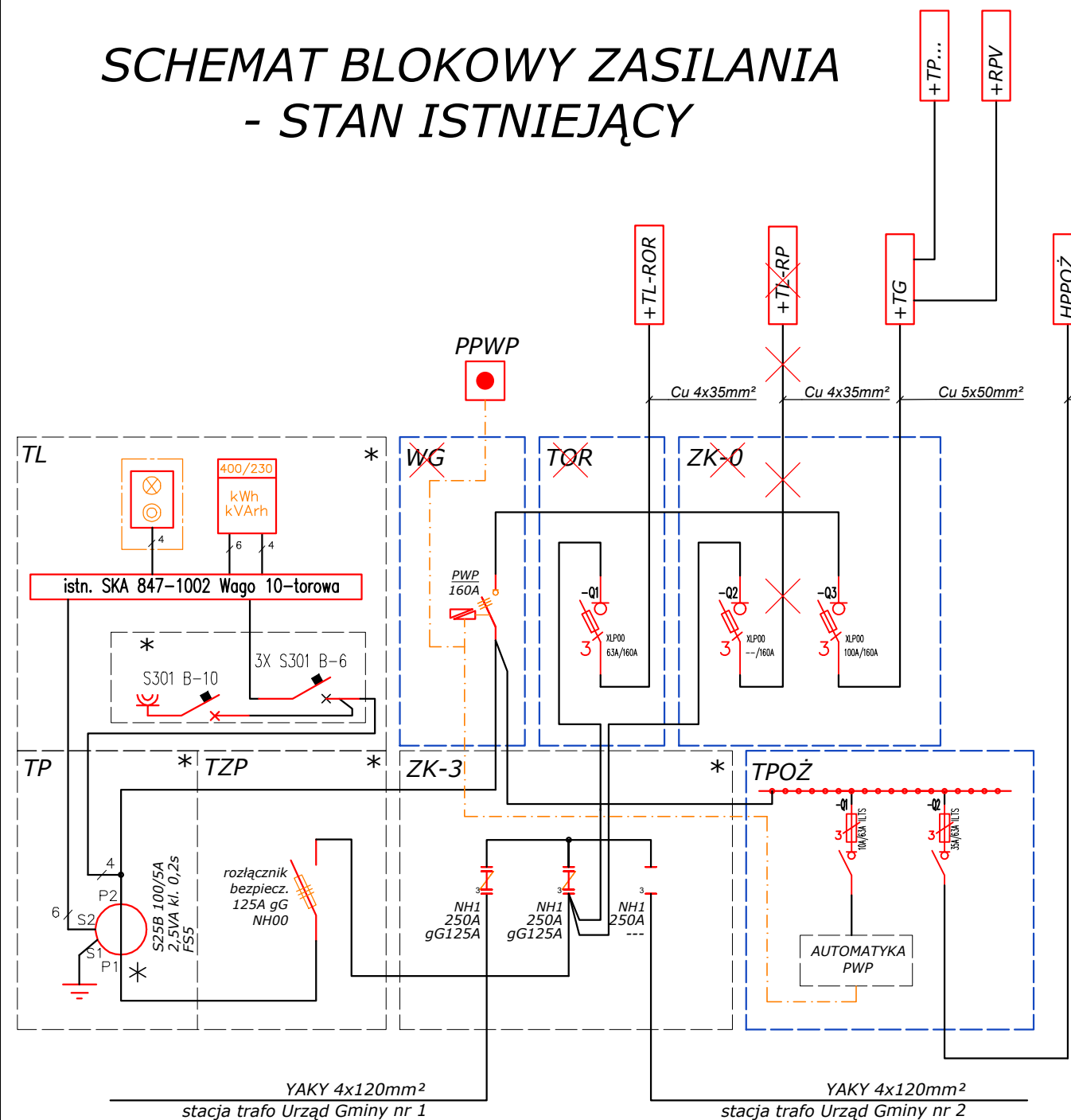


SCHEMAT BLOKOWY ZASILANIA
- STAN ISTNIEJĄCY



LEGENDA - ZASILAJĄCE TABLICE ROZDZIELCZE	
TABLICE NA ELEWACJI BUDYNKU	
ZK-3	Istn. złącze kablowe niskiego napięcia - własność PGE
TL	Istn. tablica półpośredniego układu pomiarowego Urzędu Miasta
TP	Istn. tablica przekładników prądowych
TZP	Istn. tablica zabezpieczenia przedlicznikowego
WG	Istn. tablica wyłącznika głównego
TOR	Istn. tablica przedlicznikowa ORANGE
ZK-0	Istn. tablica przedlicznikowa Poczty Polskiej
WG	Istn. tablica wyłącznika głównego budynku
PPWP	Istn. przycisk wyzwalający przeciwpożarowego wyłącznika prądu
TABLICE I URZĄDZENIA WEWNĄTRZOBIEKTOWE	
+TL-ROR	Istn. pomiarowe i rozdzielcze ORANGE S.A.
+TL-RP	Istn. nieużywane tablice pomiarowe i rozdzielcze Poczty Polskiej S.A.
+TG	Istn. rozdzielnica główna Urzędu Miasta
+TP...	Istn. tablice kobndygnacyjne Urzędu Miasta
+RPV	Istn. tablica instalacji fotowoltaicznej o mocy 16kWp
HPPOŻ	Istn. hydrofor do celów przeciwpożarowych.
*	aparaty i urządzenia przystosowane do plombowania
X	projektowane likwidacje

UWAGI:
1. KOLOREM GRANATOWYM ZAZNACZONO TABLICE PODLEGAJĄCE
DEMONTAŻOWI BĄDZ PRZEBUDOWIE

Nazwa projektu: Poprawa efektywności energetycznej budynku Urzędu Miejskiego w Boguchwałie poprzez montaż instalacji oraz urządzeń elektrycznych pozwalających na zmniejszenie zużycia energii elektrycznej.		
Inwestor: GMINA BOGUCHWAŁA ul. Suszyckich 33, 36-040 Rzeszów		
Faza projektu: PROJEKT TECHNICZNY - INSTALACJE ELEKTRYCZNE		
Kategoria obiektu: Kategoria XII		
Lokalizacja: dz.1399/5, obręb 0001 Boguchwała, j.ew. Boguchwała miasto		
PROJEKTANT - branża elektryczna: mgr inż. Grzegorz Weber nr upr.: PDK/0050/PWOE/19		
SPRAWDZAJĄCY - branża elektryczna: mgr inż. Piotr Krupnicki nr upr.: PDK/0003/POOE/15		
Data: 11.2025	Skala: -:-	Nr rys.: IE-01
Temat rysunku: SCHEMAT BLOKOWY ISTNIEJĄCEGO ZASILANIA BUDYNKU		